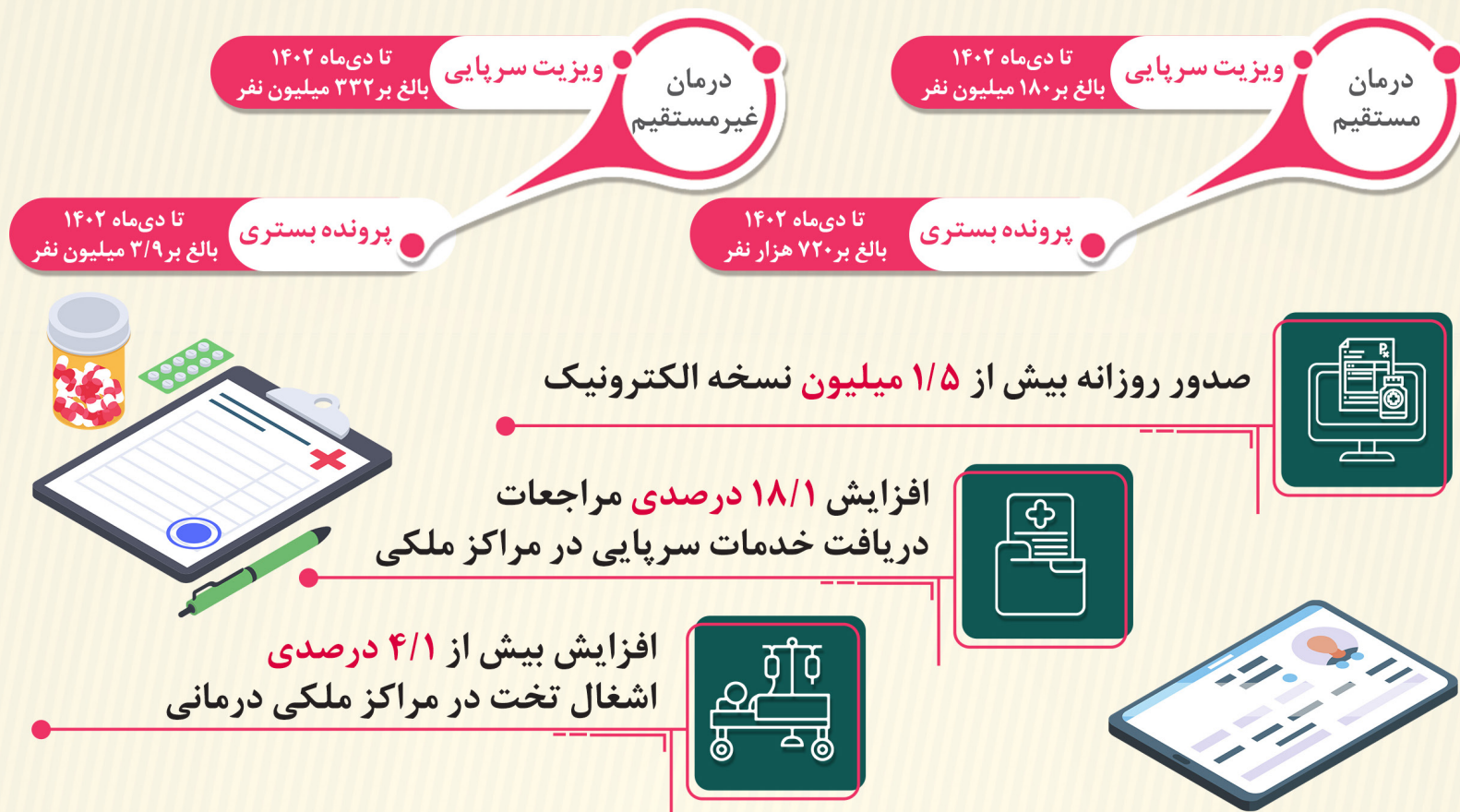


توسعه کمی و کیفی خدمات و تعهدات درمانی



در سال‌های ۱۴۰۰ و ۱۴۰۱ در مجموع ۱۳۳ پروژه عمرانی با زیربنای بیش از ۹۰۰ هزار متر مربع و بودجه ۹۶۸۲ میلیارد تومانی، عمدتاً در مناطق محروم در حوزه‌های درمانی، بیمه‌ای و رفاهی تکمیل شده و یا در حال اجرا و طراحی است که از این تعداد پروژه در سال ۱۴۰۲ به بهره‌برداری خواهد رسید، تا بیش از ۸۰۰ تخت بیمارستانی به ظرفیت درمانی سازمان اضافه نمایند.

۱۳۳ پروژه عمرانی

۷۸ پروژه افتتاحی، توسعه‌ای و آغاز عملیات اجرایی در پایان سال ۱۴۰۱

