



بیش از ۱۲۰ میلیون ویزیت سرپایی
پزشکان و پرونده بستری
در مراکز درمانی تأمین اجتماعی



درمان ۷۶۸۴۲۵ بیمار
در بخش‌های بستری
مراکز درمانی ملکی

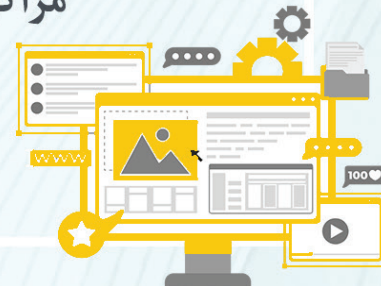


مراکز درمان مستقیم



مراکز درمان غیرمستقیم

۴۳۷ میلیون ویزیت سرپایی و پرونده بستری
در مراکز درمان مستقیم و غیر مستقیم



تولید و بررسی توسط معاونت خرید راهبردی
ورسیدگی به اسناد پزشکی در ۵۰۶۸۵ مرکز طرف قرارداد

بیش از ۴ میلیون پرونده بستری

۳۱۲ میلیون نسخه سرپایی
(ویزیت، داروخانه، پاراکلینیک و ...)



توسط پزشکان عمومی

۴۱
میلیون

توسط پزشکان متخصص

۱۱
میلیون

تعداد ویزیت در مراکز ملکی
درمان مستقیم



توسط دندانپزشکان

بیش از ۳
میلیون