

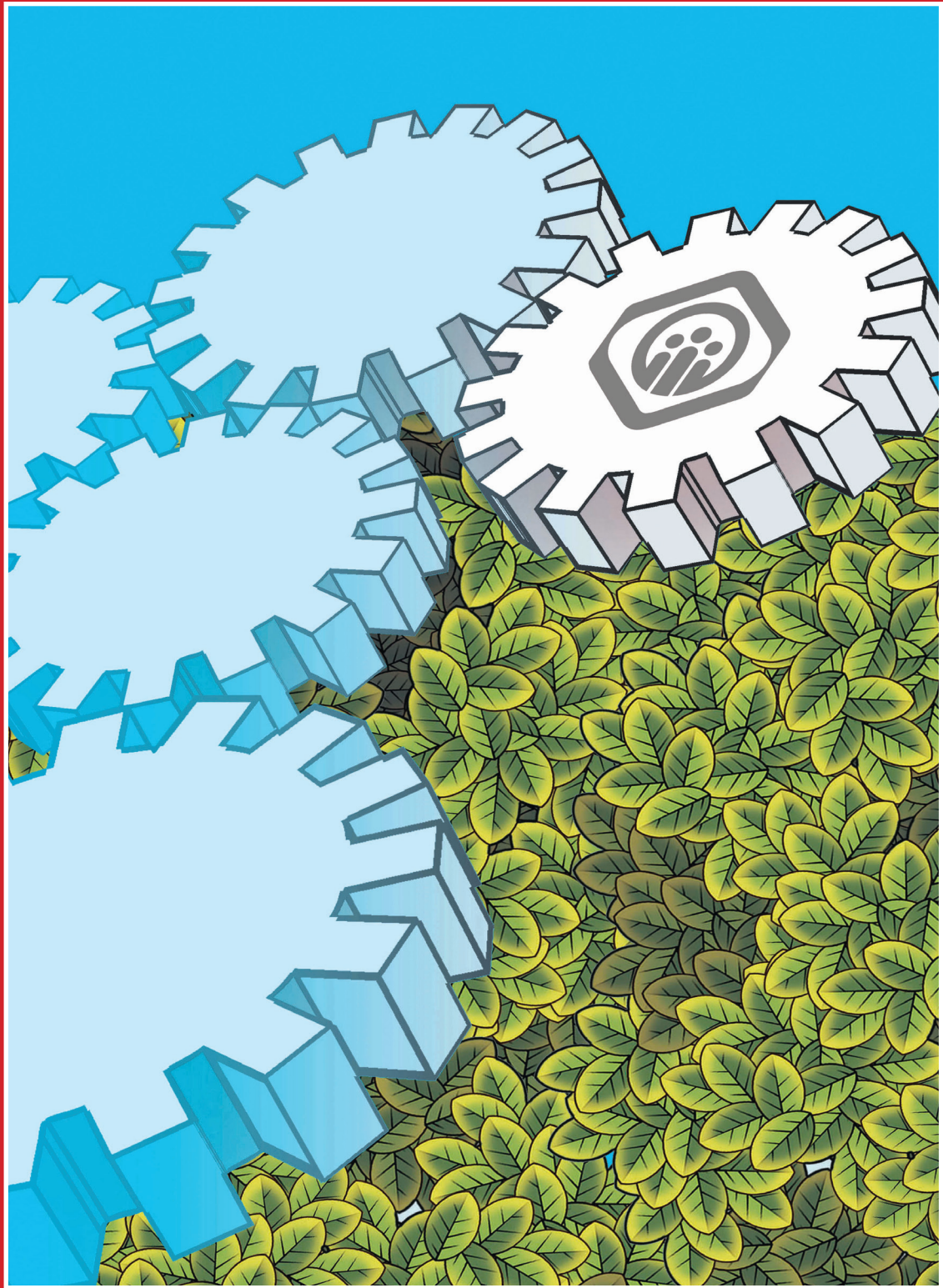
شعبه تأمین اجتماعی شهرک صنعتی البرز، یکی از شعبه‌های تابعه تأمین اجتماعی استان قزوین است که با برخورداری از ۶۷ نفر نیروی انسانی و یک کارگزاری، جمعیتی در حدود ۱۳۳ هزار نفر بیمه‌شده اصلی و تبعی را تحت پوشش دارد. رئیس شعبه شهر صنعتی البرز در توضیح بیشتر این آمارها می‌گوید: «از این تعداد، حدود ۴۰ هزار نفر بیمه‌شده اصلی و حدود ۹۰ هزار نفر مستمری‌گیر هستند که ۱۷ درصد از بیمه‌شدگان استان را تشکیل می‌دهند. این آمارها نسبت به مدت مشابه سال قبل ۲/۵ درصد کاهش تعداد بیمه‌شده را نشان می‌دهد».

علیرضا باقری می‌افزاید: «عمده این کاهش در بیمه‌شدگان اجباری، اختیاری، رانندگان و بیمه‌شدگان موارد خاص است. در همین حال در بخش بیمه‌شدگان مشاغل آزاد، کارگران ساختمانی و مشمولان بیمه بیکاری، نسبت به مدت مشابه سال گذشته با افزایش روبرو بوده‌ایم. برای مثال در بخش بیمه‌شدگان مشاغل آزاد، از ۱۱۴۱ نفر بیمه‌شده در سال ۹۴ به ۱۲۹۸ نفر در سال ۹۵ رسیده‌ایم که رشدی ۱۳/۸ درصدی را نشان می‌دهد».

خدمات سازمان تأمین اجتماعی، ۱۸ نوع خدمت متنوع بیمه‌ای و درمانی است که در قالب تعهدات کوتاه‌مدت و بلندمدت به اقشار تحت پوشش ارائه می‌شود. برخی از خدمات کوتاه‌مدتی که سازمان به بیمه‌شدگان خود ارائه می‌دهد، شامل غرامت دستمزد ایام بارداری، غرامت دستمزد ایام بیماری، کمک هزینه ازدواج، کمک هزینه کفن و دفن و ... است. در بازدیدی که از شعبه تأمین اجتماعی شهرک صنعتی البرز داشتیم، مراجعه‌کنندگان زیادی در راهروهای شعبه به این طرف و آن طرف می‌رفتند و هر کدام پیگیر کاری بودند. رئیس شعبه درباره خدمات کوتاه‌مدت و بلندمدتی که در این شعبه به بیمه‌شدگان ارائه می‌شود، می‌گوید: «در این شعبه خدمات مختلفی به بیمه‌شدگان استان ارائه می‌شود. برای مثال در زمینه خدمات کوتاه‌مدت در هفت ماهه اول سال جاری، ۱۴۲۰۵ میلیون ریال به ۳۳۸۳ نفر از بیمه‌شدگان شعبه پرداخت شده است. در مدت مشابه سال گذشته، ۱۲۹۱۹ میلیون ریال به ۳۴۳۲ نفر پرداخت شده بود که مقایسه این دو رقم، رشدی ۱۰ درصدی را در پرداخت هزینه خدمات کوتاه‌مدت نشان می‌دهد».

باقری، بیشترین رشد را در بخش‌های کمک هزینه اروتز و پروتز، کمک هزینه کفن و دفن و غرامت دستمزد ایام بیماری می‌داند و می‌افزاید: «در هفت‌ماهه نخست امسال، ۱۲۵۹ مورد هزینه اروتز و پروتز پرداخت شده است، در حالی که در مدت مشابه سال قبل، ۱۰۷۷ هزینه برای این خدمت پرداخت شده بود. در خصوص کمک هزینه کفن و دفن و غرامت دستمزد ایام بیماری نیز، در مدت مشابه سال ۹۴ به ترتیب ۶۹ و ۱۶۰۲ مورد پرداخت شده بود که در سال ۹۵ این ارقام به ۸۱ و ۱۷۳۲ مورد رسیده است».

گروه عمده حاضران و مراجعان به شعبه تأمین اجتماعی شهرک صنعتی البرز را بازنشستگان و مستمری‌گیران تشکیل می‌دادند. سپیدمویانی که عمری برای چرخیدن اقتصاد کشور تلاش کرده‌اند و امروز، چشم امیدشان به مستمری ماهیانه‌ای است که از تأمین اجتماعی دریافت می‌کنند، البته سازمان تأمین اجتماعی در ۱۰ سال گذشته با رشد نامتعارف تعداد مستمری‌گیران نسبت به بیمه‌پردازان مواجه بوده و این امر، کاهش ضریب پشتیبانی را در این سازمان بیمه‌گر اجتماعی در پی داشته است. رئیس شعبه شهرک صنعتی البرز در بررسی وضعیت مستمری‌گیران این شعبه می‌گوید: «بر اساس آمار و ارقام موجود، تعداد مستمری‌گیران شعبه شهر صنعتی البرز روندی بسیار افزایشی داشته است، به طوری که به علت افزایش شدید تعداد مستمری‌گیران به دلیل اجرای قانون بازنشستگی پیش از موعد مشاغل سخت و زیان‌آور و هزینه‌های مربوط به آن، مصارف شعبه نسبت به منابع افزایش بیشتری داشته و این امر، برای صندوق تأمین اجتماعی که متعلق به کارگران، کارفرمایان و مستمری‌گیران است، خطراتی جدی ایجاد کرده است».



گزارشی از شعبه تأمین اجتماعی شهرک صنعتی البرز

شعبه‌ای برای ارائه خدمات به ۱۷ درصد از بیمه‌شدگان استان

شهرک صنعتی البرز به‌عنوان اولین و بزرگترین شهرک صنعتی ایران، در سال ۱۳۴۶ در استان قزوین تأسیس شد. این شهرک که در ۱۴۰ کیلومتری شمال غربی تهران و در ۱۵ کیلومتری جنوب شرقی قزوین قرار دارد، در حال حاضر ۴۵۰ واحد بزرگ و کوچک تولیدی و بیش از هزار واحد خدماتی را در خود جای داده است. به علت تمرکز این تعداد واحد اقتصادی در شهرک صنعتی البرز و برای ارائه خدمات به بیمه‌شدگان و کارفرمایان صنایع، سازمان تأمین اجتماعی شعبه‌ای در این شهرک دایر کرده است.