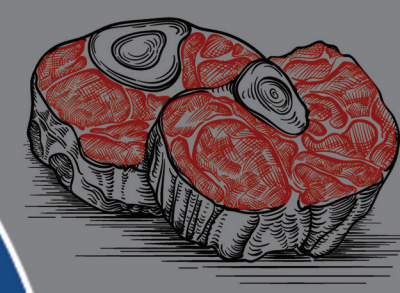


۲۲٫۷ هزار میلیارد تومان اعتبار صرف شده برای استفاده از کالا بزرگ اکترونیکی در کشور از ۱۱ اسفند تا کنون

پروتئین
۵۵٪



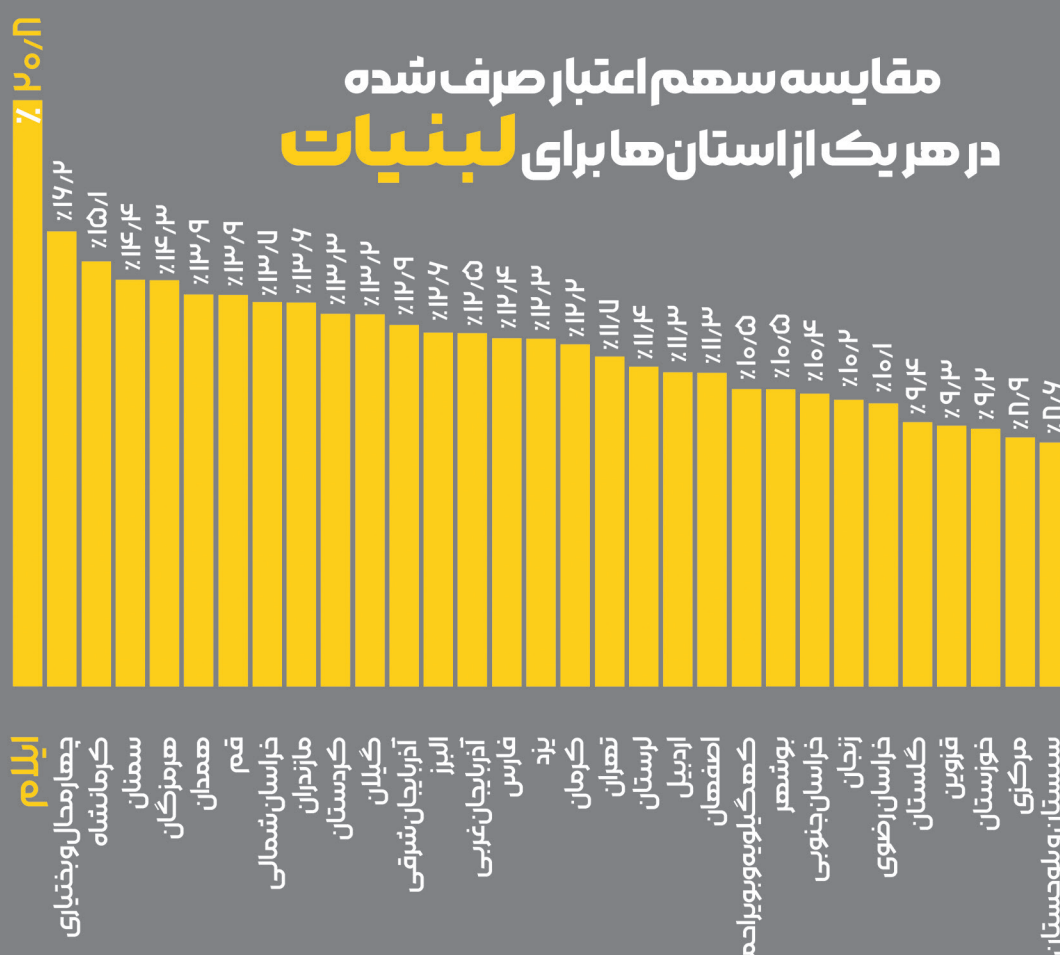
مقایسه سهم اعتبار صرف شده در هر یک از استان‌ها برای پروتئین

خراسان رضوی	۷۱٫۳٪
قزوین	۶۱٫۲٪
گیلان	۶۰٫۸٪
گلستان	۶۰٫۷٪
مرکزی	۵۹٫۴٪
مازندران	۵۹٫۳٪
البرز	۵۹٫۲٪
سمنان	۵۹٫۱٪
خوزستان	۵۹٫۰٪
آذربایجان شرقی	۵۶٫۹٪
فارس	۵۶٫۵٪
سیستان و بلوچستان	۵۶٫۳٪
هرمزگان	۵۵٫۳٪
چهارمحال و بختیاری	۵۴٫۹٪
اردبیل	۵۴٫۵٪
لرستان	۵۴٫۳٪
کردستان	۵۳٫۹٪
قم	۵۳٫۲٪
اصفهان	۵۲٫۸٪
تهران	۵۲٫۷٪
خراسان جنوبی	۵۲٫۶٪
همدان	۵۱٫۷٪
آذربایجان غربی	۵۱٫۷٪
بوشهر	۵۱٫۶٪
یزد	۵۱٫۰٪
زنجان	۵۱٫۰٪
ایلام	۵۰٫۶٪
کهگیلویه و بویراحمد	۴۹٫۸٪
کرمان	۴۸٫۹٪
خراسان شمالی	۴۷٫۶٪
کرمانشاه	۴۵٫۶٪

مقایسه سهم اعتبار صرف شده در هر یک از استان‌ها برای کربوهیدرات

کرمان	۳۰٫۵٪
خراسان جنوبی	۲۹٫۷٪
زنجان	۲۹٫۳٪
خراسان شمالی	۲۸٫۹٪
کهگیلویه و بویراحمد	۲۸٫۵٪
کرمانشاه	۲۷٫۹٪
سیستان و بلوچستان	۲۵٫۴٪
قم	۲۴٫۷٪
بوشهر	۲۴٫۶٪
آذربایجان غربی	۲۴٫۳٪
کردستان	۲۳٫۸٪
همدان	۲۳٫۴٪
لرستان	۲۳٫۳٪
یزد	۲۲٫۱٪
خوزستان	۲۱٫۶٪
فارس	۲۱٫۵٪
مرکزی	۲۱٫۲٪
خراسان رضوی	۲۱٫۱٪
تهران	۲۱٫۰٪
گلستان	۲۰٫۸٪
چهارمحال و بختیاری	۲۰٫۷٪
اردبیل	۲۰٫۶٪
اصفهان	۱۹٫۴٪
قزوین	۱۹٫۳٪
ایلام	۱۹٫۲٪
آذربایجان شرقی	۱۹٫۲٪
مازندران	۱۹٫۱٪
البرز	۱۹٫۳٪
سمنان	۱۴٫۶٪
گیلان	۱۴٫۱٪

مقایسه سهم اعتبار صرف شده در هر یک از استان‌ها برای لبنیات



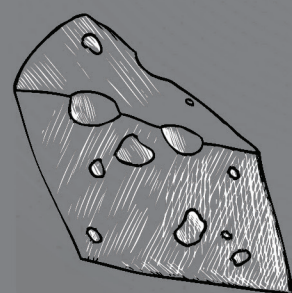
روغن
۴٪



قند و
شکر
۷٪



لبنیات
۱۲٪



مقایسه سهم اعتبار صرف شده در هر یک از استان‌ها برای روغن

اصفهان	۱۲٫۴٪
تهران	۷٫۳٪
گیلان	۵٫۵٪
یزد	۵٫۳٪
سمنان	۴٫۹٪
مازندران	۴٫۸٪
البرز	۴٫۱٪
قزوین	۳٫۹٪
بوشهر	۳٫۹٪
اردبیل	۳٫۸٪
آذربایجان غربی	۳٫۷٪
همدان	۳٫۶٪
مرکزی	۳٫۴٪
فارس	۳٫۳٪
قم	۳٫۱٪
آذربایجان شرقی	۳٫۱٪
کرمانشاه	۳٫۱٪
کهگیلویه و بویراحمد	۳٫۰٪
ایلام	۲٫۹٪
گلستان	۲٫۹٪
زنجان	۲٫۹٪
کرمان	۲٫۷٪
خراسان شمالی	۲٫۶٪
خوزستان	۲٫۶٪
سیستان و بلوچستان	۲٫۵٪
هرمزگان	۲٫۴٪
لرستان	۲٫۲٪
خراسان رضوی	۲٫۱٪
کردستان	۱٫۹٪
خراسان جنوبی	۱٫۷٪
چهارمحال و بختیاری	۱٫۴٪

مقایسه سهم اعتبار صرف شده در هر یک از استان‌ها برای قند و شکر

لرستان	۱۰٫۰٪
اردبیل	۹٫۸٪
یزد	۹٫۸٪
بوشهر	۹٫۶٪
کرمانشاه	۸٫۳٪
کهگیلویه و بویراحمد	۸٫۱٪
آذربایجان شرقی	۷٫۹٪
آذربایجان غربی	۷٫۸٪
البرز	۷٫۸٪
خوزستان	۷٫۷٪
همدان	۷٫۳٪
خراسان شمالی	۷٫۳٪
تهران	۷٫۲٪
کردستان	۷٫۲٪
مرکزی	۷٫۲٪
سیستان و بلوچستان	۷٫۲٪
سمنان	۷٫۰٪
چهارمحال و بختیاری	۶٫۹٪
زنجان	۶٫۶٪
فارس	۶٫۶٪
گیلان	۶٫۵٪
ایلام	۶٫۴٪
قزوین	۶٫۳٪
گلستان	۶٫۱٪
کرمان	۵٫۷٪
مازندران	۵٫۷٪
خراسان جنوبی	۵٫۶٪
خراسان رضوی	۵٫۴٪
قم	۵٫۱٪
هرمزگان	۴٫۷٪
اصفهان	۴٫۱٪